

泛雅平台



学生使用指南

2015年8月

目录

1 学习空间	1
1.1 登录系统.....	1
1.2 学习空间.....	3
1.2.1 参与讨论	4
1.2.2 查看通知.....	4
1.2.3 查看同学	5
2 课程学习	6
3 统计	8
3.1 进度统计.....	8
3.2 章节统计.....	9
3.3 访问统计.....	9
4 资料	10
4.1 共享资料.....	10
4.3 教材教参.....	10
4.4 推荐视频.....	11
5 作业	12
5.1 我的作业.....	12
6.2 生生互评.....	13
6 考试	14
6.1 我的考试.....	14
7 讨论	17
8 空间设置	18
8.1 基本资料.....	18
8.2 我的头像.....	19
8.3 密码管理.....	19
8.4 应用管理.....	20
8.5 语言设置.....	20
9 PBL	20

1 学习空间

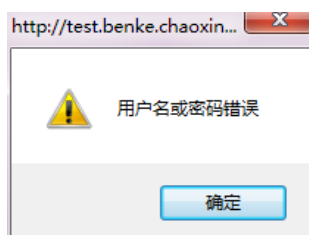
1.1 登录系统

泛雅网络教学平台页面，如图所示：



说明：

- A、用户名：通常是指学生的学号；
- B、密码：用户登录系统的密码；
- C、保持登录状态：选项处于选中的状态，则会自动记录当前用户的用户名，下次登录系统时不需要再次重复输入；反之，下次登录系统需重新输入用户名。若所输入的用户名或密码不正确，点击“登录”按钮后，系统会弹出如下图所示的提示框：若用户忘记密码，则点击忘记密码按钮。





可填写绑定邮箱通过绑定邮箱自动找回，若没有设置绑定邮箱，可以联系管理员进行人工找回。

密码找回

邮箱：

验证码：  [看不清](#)

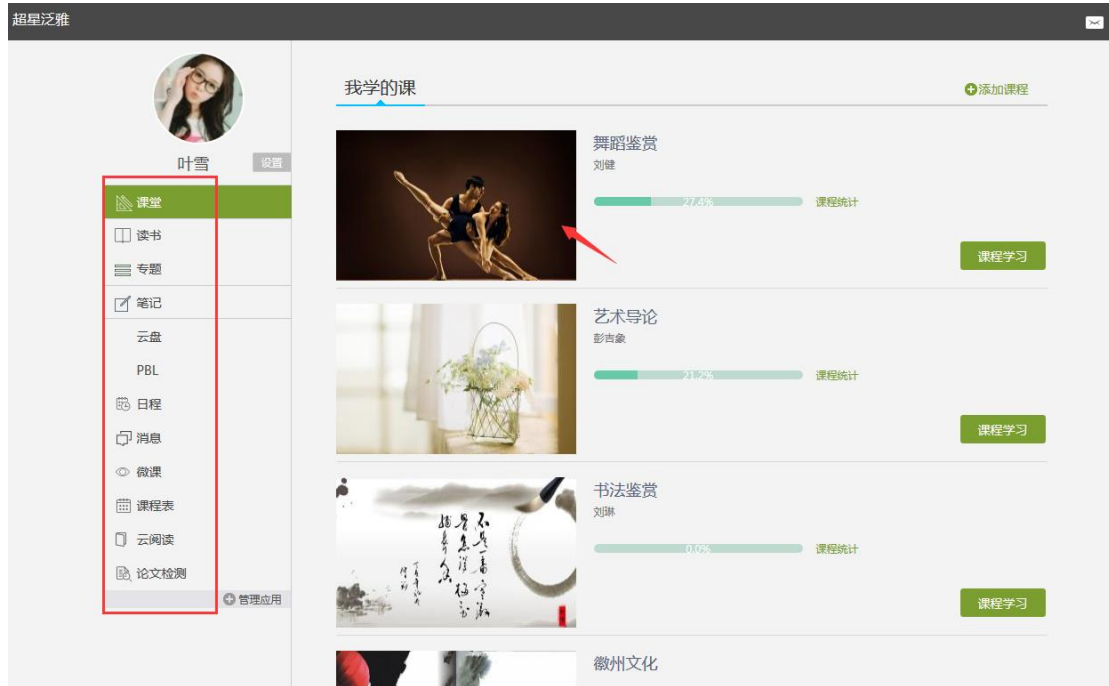
[下一步](#)

1.2 学习空间

系统登录成功后页面跳转到当前学期课程的主页，如图所示：

A、左侧为个人信息和空间应用，学生可自由设置个人信息、管理应用。

B、点击右侧我的课程进入课程学习空间。



C、点击学习空间的课程，即可进入每门课程的学习空间。如图下所示：学习空间界面可显示学习进度和未完成任务点数。

D、空间中还包括了统计，资料，作业，考试和讨论功能。在界面右侧，同学们可以参与讨论，查看通知，查看同学，下面分别进行介绍。

